

**CURSO DE EDUCACIÓN PERMANENTE**

# **EMOCIONES POLÍTICAS Y CIUDADANÍA**

Docentes: JACQUELINE FERNÁNDEZ

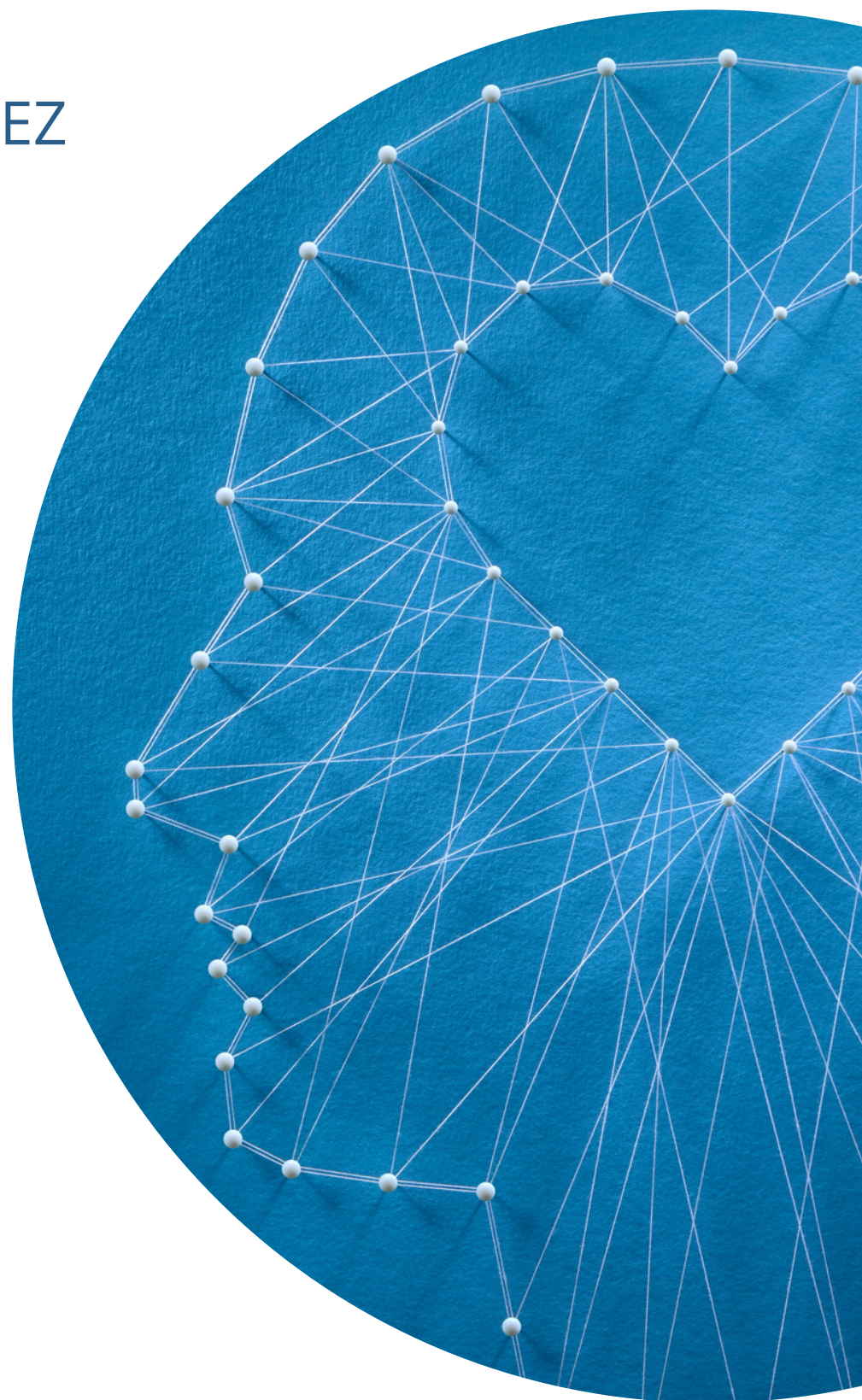
Fecha comienzo: 27 de abril

Fecha finalización: 1 de junio  
de 2023 (día: jueves)

Horario: 14:00 a 16:30 hs

Modalidad de dictado: VIRTUAL

Destinatarios/as: Docentes, Egresados,  
Estudiantes avanzados y Funcionarios del  
CENUR (departamentos Salto, Artigas,  
Paysandú y Río Negro)



# **EMOCIONES POLÍTICAS Y CIUDADANÍA**

Costo matrícula del curso: \$ 1.300 – para Funcionarios/as UDELAR: \$ 700

Programa resumido:

## 1. El concepto de emoción.

Distinciones conceptuales en torno al término emoción. Aspectos cognitivos y aspectos fisiológicos. La perspectiva cognitivista sobre las emociones en Martha Nussbaum.

## 2. Emociones políticas.

Antecedentes, caracterización y tipos de emociones políticas. Emociones políticas y estereotipos prejuiciosos identitarios en Miranda Fricker. Diferenciación entre emociones particulares y emociones políticas. El carácter narrativo de las emociones. Narraciones y emociones; los relatos como modo de acercarnos a puntos de vista que nos son extraños.

## 3. Emociones políticas y ciudadanía.

Pluralismo moral y convivencia ciudadana. Vergüenza, miedo, asco y odio políticos como emociones antidemocráticas. ¿Por qué el amor es importante para la justicia? Trabajo práctico en torno a narrativas que ayudan a entender el carácter político de las emociones que se abordan.

# CURSO DE EDUCACIÓN PERMANENTE

IMPORTANTE: Las inscripciones se deben realizar exclusivamente por la WEB del CENUR LITORAL NORTE, Sede Salto – Ingresar a:  
INSCRIPCIONES:

**[www.litoralnorte.udelar.edu.uy](http://www.litoralnorte.udelar.edu.uy)**

completar y enviar hasta el día:

**lunes 24 de abril del 2023, Hora: 12:00.**

La matrícula se deberá abonar exclusivamente por depósito en la Cuenta Corriente de la UDELAR: N° 001559075-00026, en BROU, ABITAB o RED PAGOS a nombre de la Universidad de la República.

Luego de efectuado el pago se

DEBERÁ ENVIAR COMPROBANTE DEL MISMO por e-mail a los correos:  
tesoreria@unorte.edu.uy – uep@unorte.edu.uy

SOLICITAMOS QUE ANTES DE ABONAR LA MATRÍCULA VERIFIQUE LA REALIZACIÓN EFECTIVA DEL CURSO CONSULTANDO EN UEP.

# CURSO DE EDUCACIÓN PERMANENTE

INSCRIPCIONES:

[www.litoralnorte.udelar.edu.uy/cursos](http://www.litoralnorte.udelar.edu.uy/cursos)



INFORMACIÓN Y CONSULTAS:

[\*\*uep@unorte.edu.uy\*\*](mailto:uep@unorte.edu.uy)